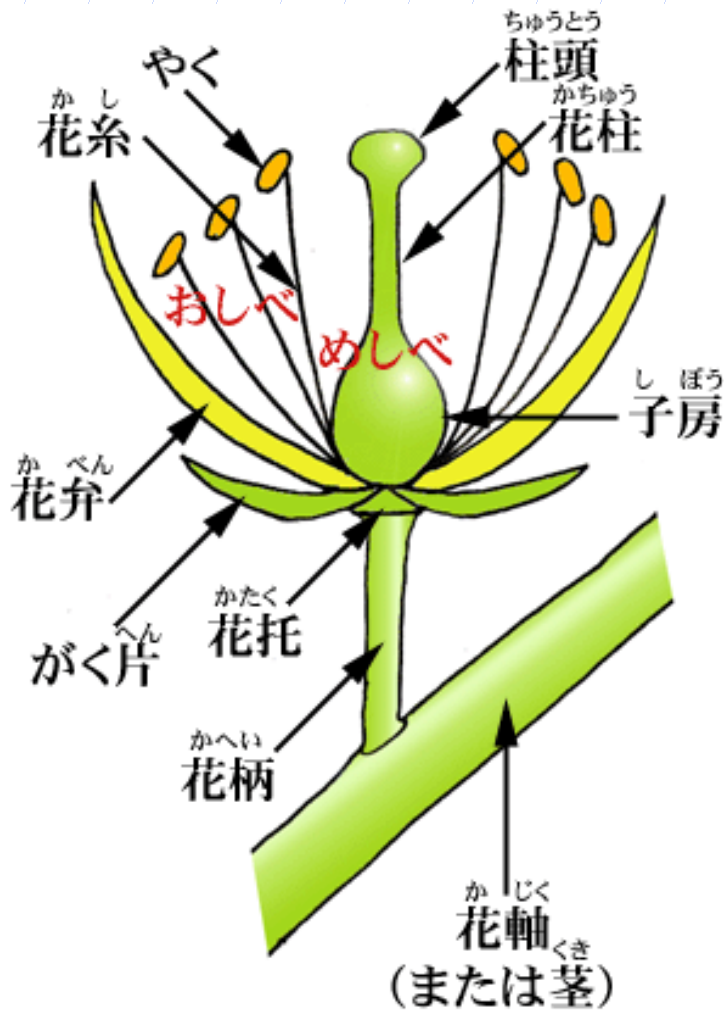
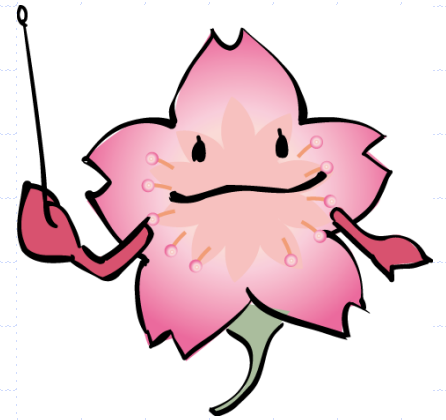


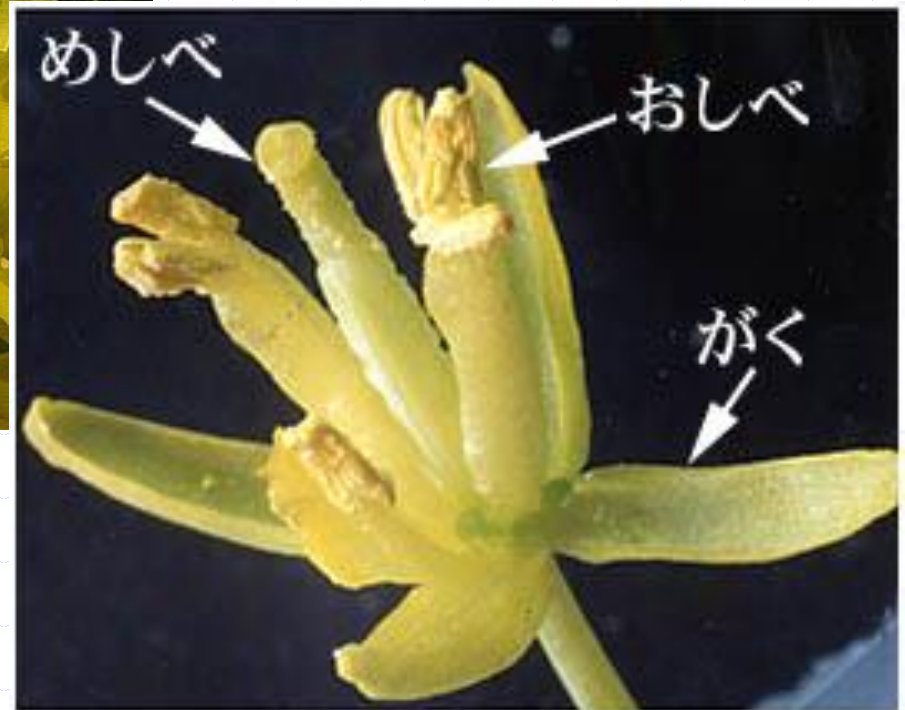
ようこそ 富山県中央植物園へ

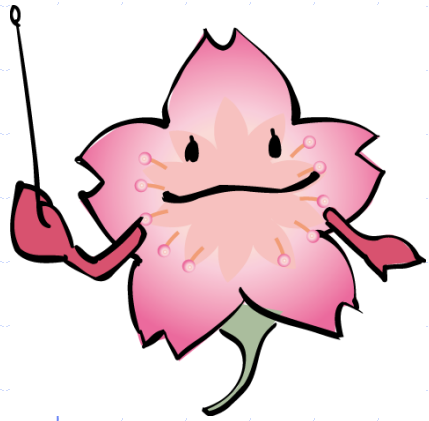


サクラの花のつくり



アブラナの花のつくり





タンポポの花のつくり



いろいろな花



ツツジ



トケイソウ

いろいろな花



ラフレシア

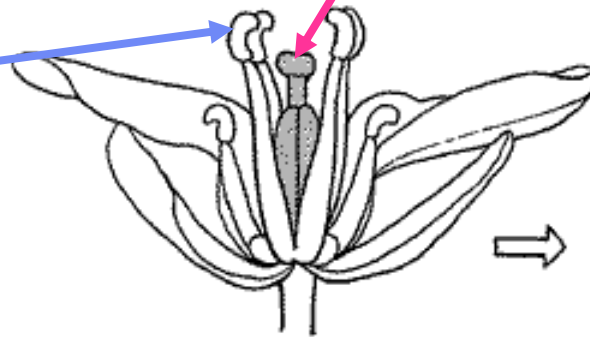
ヤマユリ



おしべとめしべのはたらき



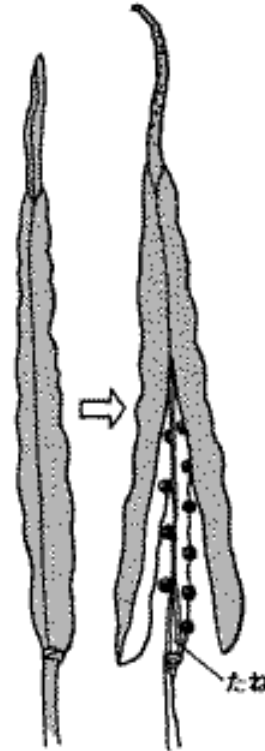
おしべ
花粉を
つくる



アブラナ

めしべ

花粉がつくと、
大きくなって
実になり、
中にタネができる。



花粉を運ぶ虫、鳥、風



人が花粉をつける



リンゴ





キキョウの花のひみつ



さき始めのころ

おしべが花粉を出す。
めしべはとじている。



花の終わりのころ

おしべはしおれている。
めしべは開いている。

キキョウの花

おしべとめしべが両方そろっているが、
一つの花に、オスの花の時期と
メスの花の時期がある。



自分の花粉がめしべにつかない。

なぜ？

なぜお花とめ花があるのだろうか

別の花から花粉をもらった方が、
生活力のある良いタネができる。



最初からオスの花とメスの花が
分かれていると、つごうが良い。



お花とめ花をつける植物



お花

おしべだけがあり、
花粉を出す



め花

めしべだけがあり、
実をつける

キュウリ



お花とめ花をつける植物



カボチャ



お花とめ花をつける植物



ヘチマ



お花とめ花をつける植物



カキ



お花とめ花をつける植物



トウモロコシ



お花とめ花をつける植物



パパイヤ

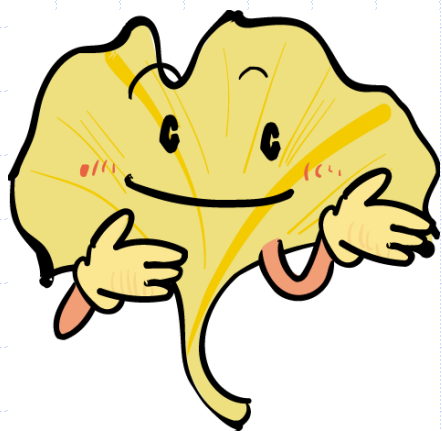
園内の熱帯果樹温室、
屋外の話題の植物コーナーで観察できます。



お花とめ花をつける植物



オスの木とメスの木がある植物



イチヨウ
ギンナンは
めすの木になる



オスの木とメスの木がある植物



ソテツ

ソテツのタネ



オスの木とメスの木がある植物



キウイフルーツ

オス、メス2本植えないと実が成らない



オスの株だけの帰化水草



お花

オオカナダモ

日本にはオスの株だけしかない

おわり

園内の花を
よく見てみよう



24.7 ha

東西約400m

現在地

南北約800m

富山県中央植物園

平成5年10月開園

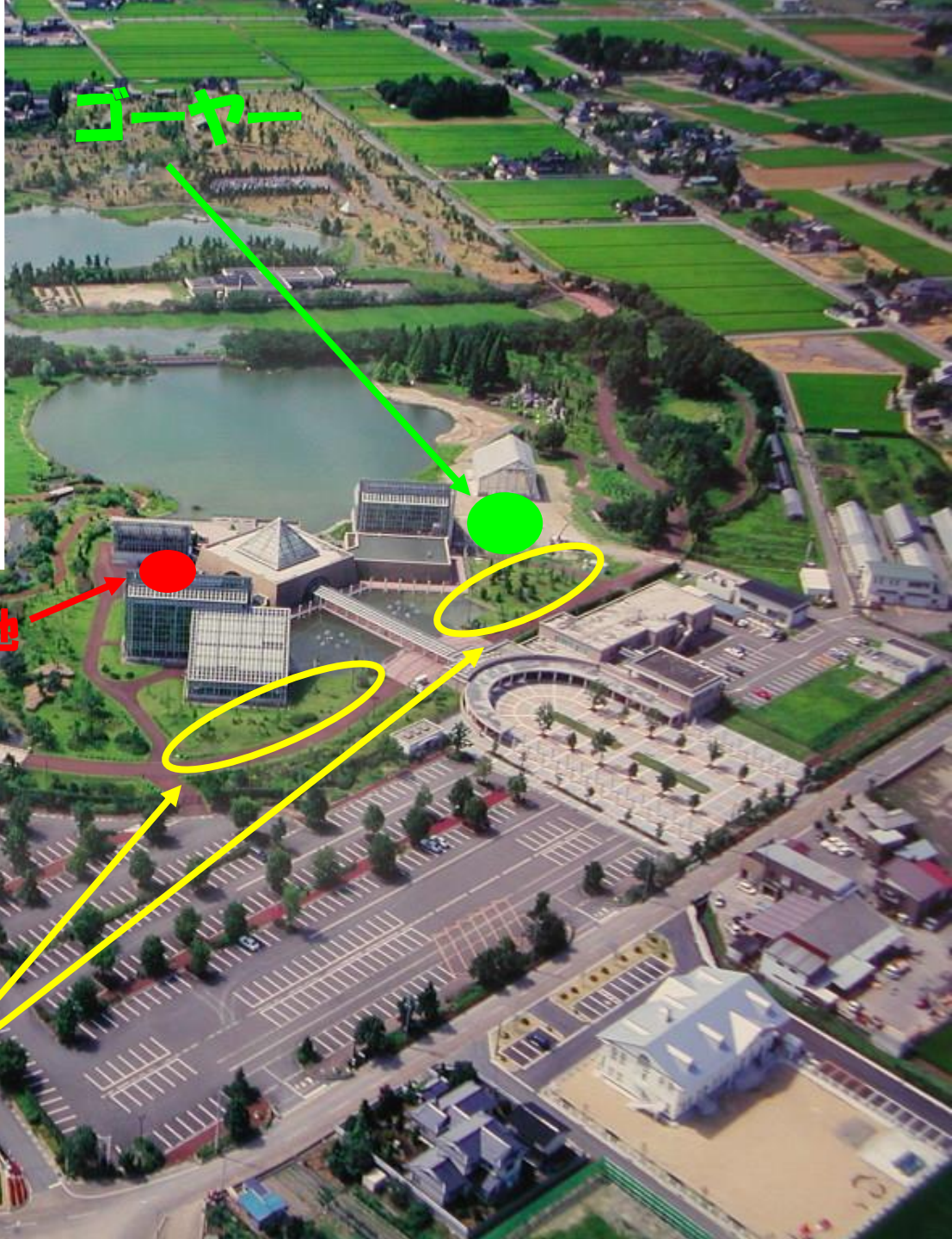
(平成8年4月温室完成)

日本の植物
ゾーン

5つの温室・冷室

世界の植物
ゾーン





ゴーヤー

現在地



パパイヤ