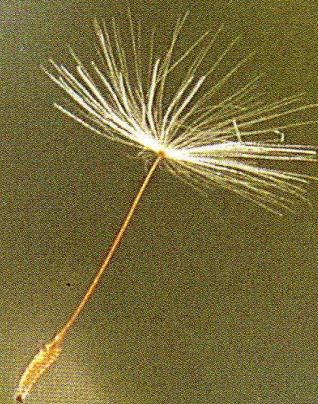
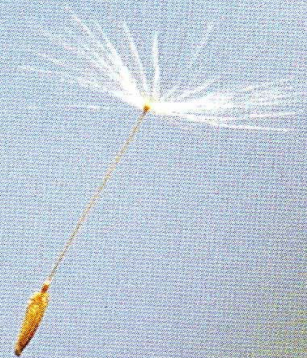
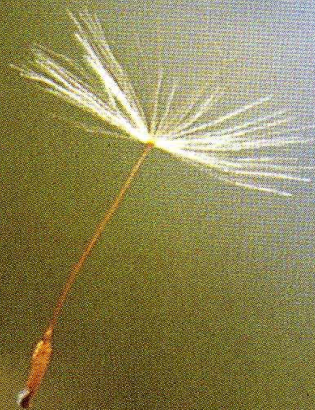


飛ぶタネ



クイズ①

植物は、歩いたり、飛んだりできません。でも、いろいろな場所に生えています。どうしてでしょうか？

- ① タネを飛ばしたり、川や海の水、また動物に運んでもらって広がる。
- ② かみさまが、あちこちに植えた。
- ③ 夜になると地面から抜き出て、歩いたり、飛んだりできる。

はじきとばされて****ホウセンカ

Impatiens balsamina

インパティエンス＝「我慢できない」



ホウセンカの実は熟すると、少しだけ触れただけで、割れ、皮が勢いよく巻き込み、その反動でタネを飛ばします。

タネをはじきとばすものには、ナタネ、インゲンマメ、ハコベ、カタバミ、フジなどがあります。

クイズ② ホウセンカの「花ことば」は何？

- ① 勢いがいいぞ！ ② 私に触って！ ③ 私に触らないで！

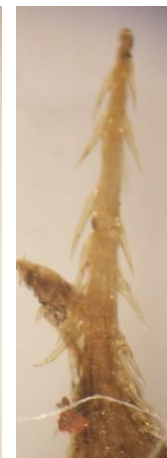
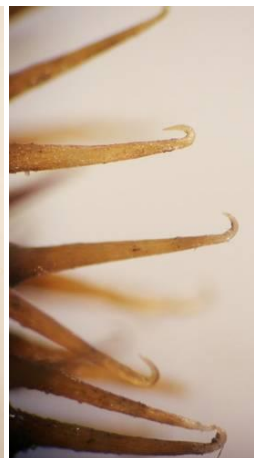
くっついて*** ああ・・・イライラする【ひっつきむし】



柴犬（名前はつくし♀）の体についた
オナモミ



オナモミ



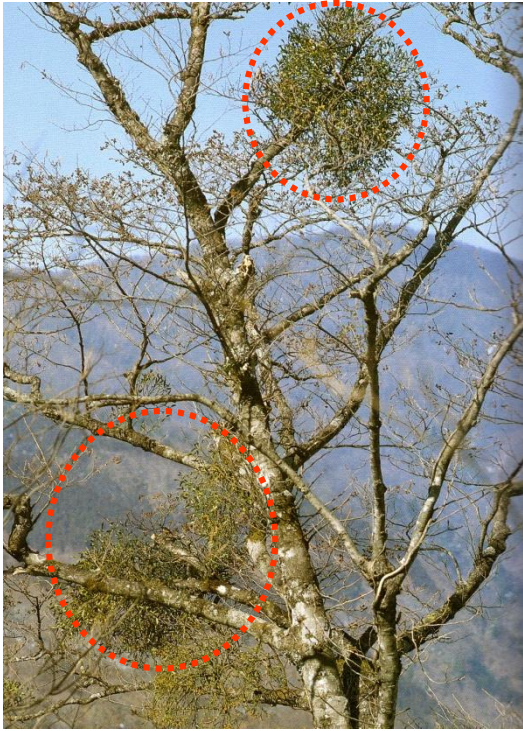
アメリカセンダングサ

イノコヅチ、ヌスビトハギなど

クイズ② 北海道では「ひっつきむし」は何と呼ばれているのでしょうか？

- ① 天才
- ② ばか
- ③ かわいい

小鳥に食べられて***



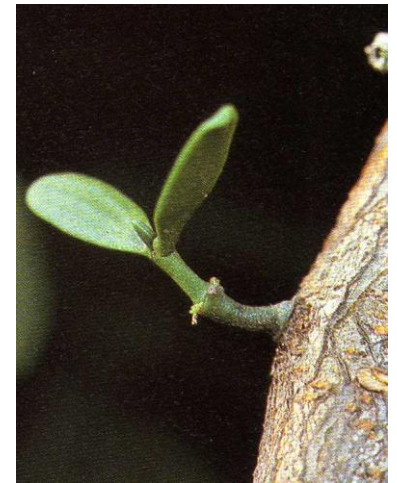
2月頃においしそうな色に熟します



寄生植物：ヤドリギ

クイズ③ たくさんのヤドリギに寄生された樹は
どうなる？

- ① 元気になる ② 花が咲く ③ かれる



小鳥のふんに混じって種が樹の幹につくと、発芽します。

ころがって、動物にたべられて***



「どんぐり、ころころ」、
斜面をうまくころがって、
いい場所なら芽を出す。

お池にはまったものは、
死んでしまいます。



少しは「ねずみ」
にプレゼント！

冬の食べ物として、
あちこちに埋めよう！

クイズ⑤ あちこちにうめられたどんぐりは
どうなる？

- ① ねずみは全部見つけて食べる。
- ② うめた場所は全部覚えていないので、芽を出すものもある。
- ③ 他のねずみに食べられる。

水に運ばれて***名も知らぬ遠き島より.....



ココヤシ



マングローブ



風にふかれて* * *風の吹くまま、遠くへ



タンポポの実



ヤマモミジ



シナユリノキ

綿毛や翼を持つことで、空中に長くとどまる事ができます。

クイズ④ タンポポの綿毛は飛ぶ以外の役割は？

- ① 芽を出すときの栄養になる
- ② タネが食べられないよう守る
- ③ 落ちた場所にくっつける。



アカマツ

終わり

