

食虫植物の ひみつ



どうやって
つかまえるのかな？

富山県中央植物園

食虫植物とは？

- えものを捕まえるために変化した特別な葉をもつ
- 捕らえた、えものを消化できる
- 捕らえた、えものを吸収できる

どうやって、つかまえるのかな？

4つのつかまえ方

- 1 : 「ぽとっ！」と穴におとしてつかまえる
- 2 : 「ぼっし！」とはさんでつかまえる
- 3 : 「ねちゃ！」とくっつけてつかまえる
- 4 : 「ぎゅいーん！」と吸いこんでつかまえる

1 : 「ぽとっ！」と穴におとしてつかまえる



うなぎをつかまえるワナ

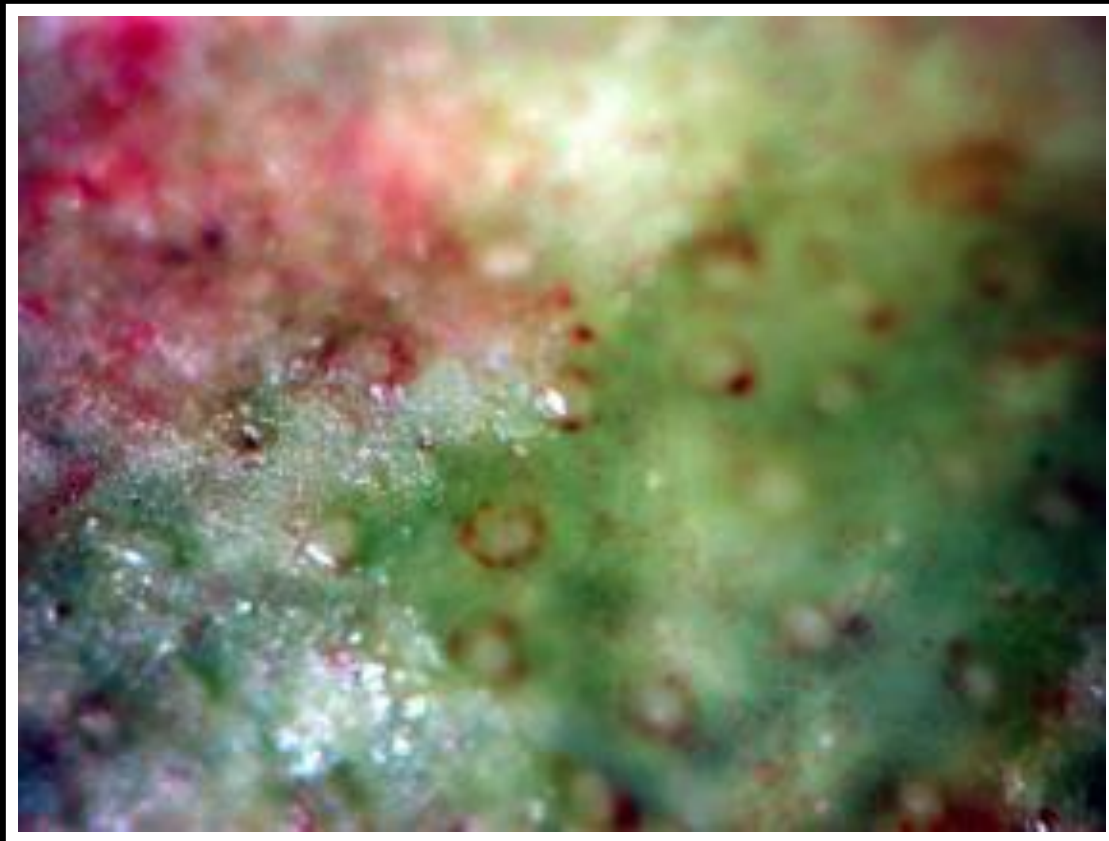
ウツボカズラ

葉の先が、ふくろのように変化

ふくろの中の液はヒトの消化液の
どれと近いですしょうか？

- ① 胃液
- ② だえき
- ③ すい液



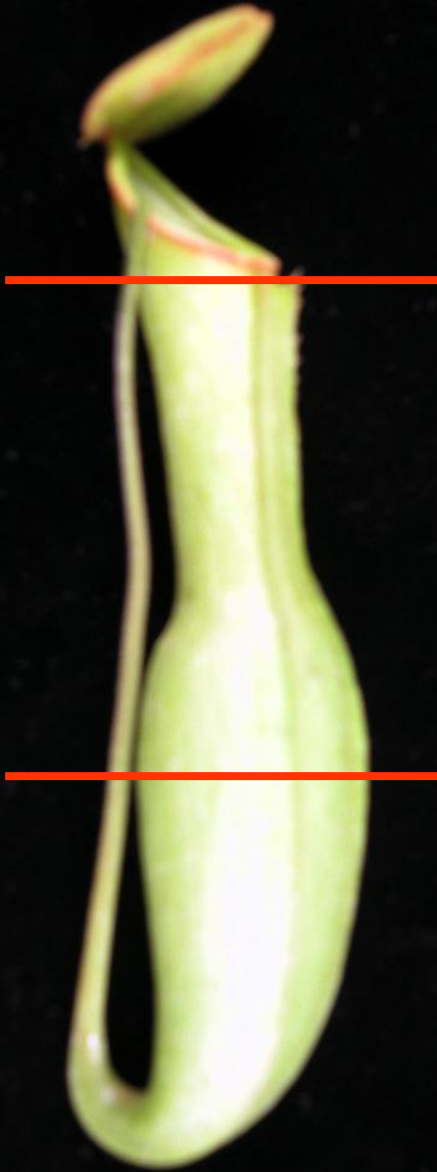


くちには、ふたがある。

ふたの裏から甘みつをだす。

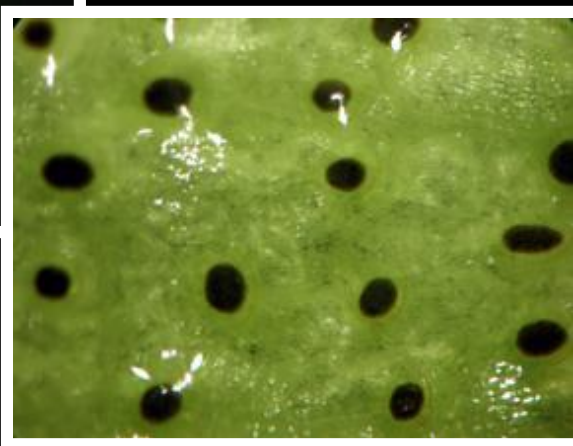


くちのまわりは「つるつる」でよくすべる
内がわに、まきこんでいる



「ひねひね」も「あひまひ」
は、かぶるのひねひね

黒い点から、ジュジュジュ
消化液がでる



1 : 「ぽとっ！」と穴におとしてつかまえる

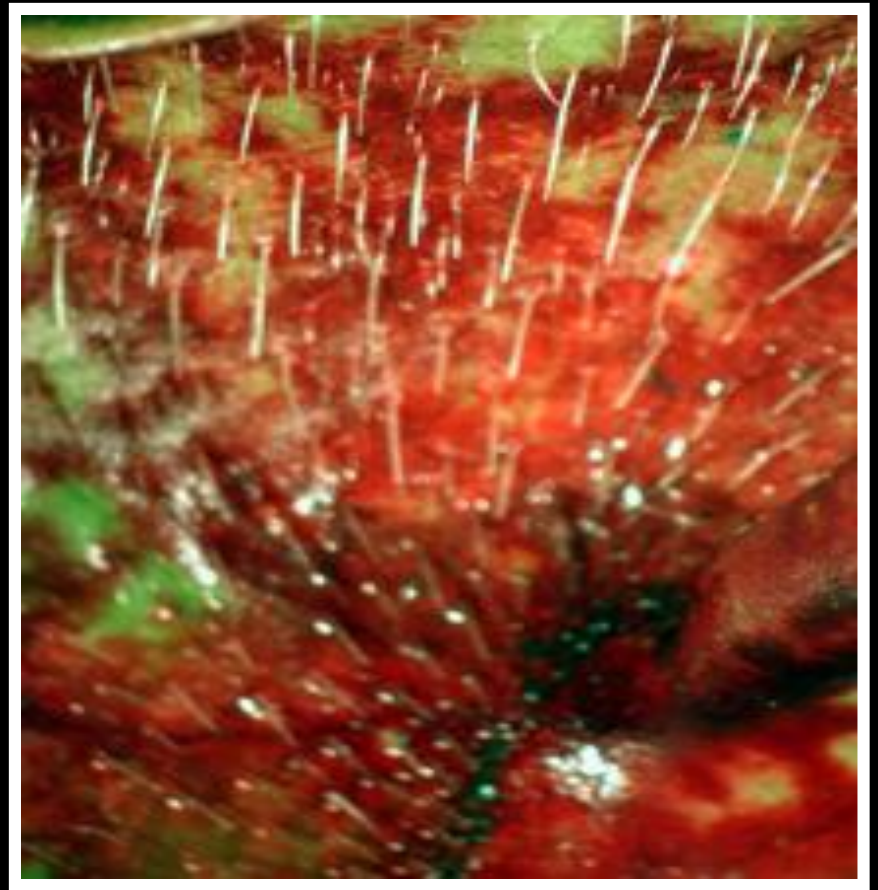
サラセニア



地面から、
出す、
虫を落としてつかまえる。
「つつ」のような葉



入口からぐぐる甘い甘みで虫をねらって



この毛はヒトに生えている毛とは
逆のはたらきをします。どれかな？

- ① 鼻毛、 ② 髪の毛、 ③ すね毛

「ぽと」と落ちて、とがされる！



2 : 「ぼっし！」
とはさんでつかまえる

ぼっしっ！

き
ゃ
い
ー
ん





ハエトリグサ

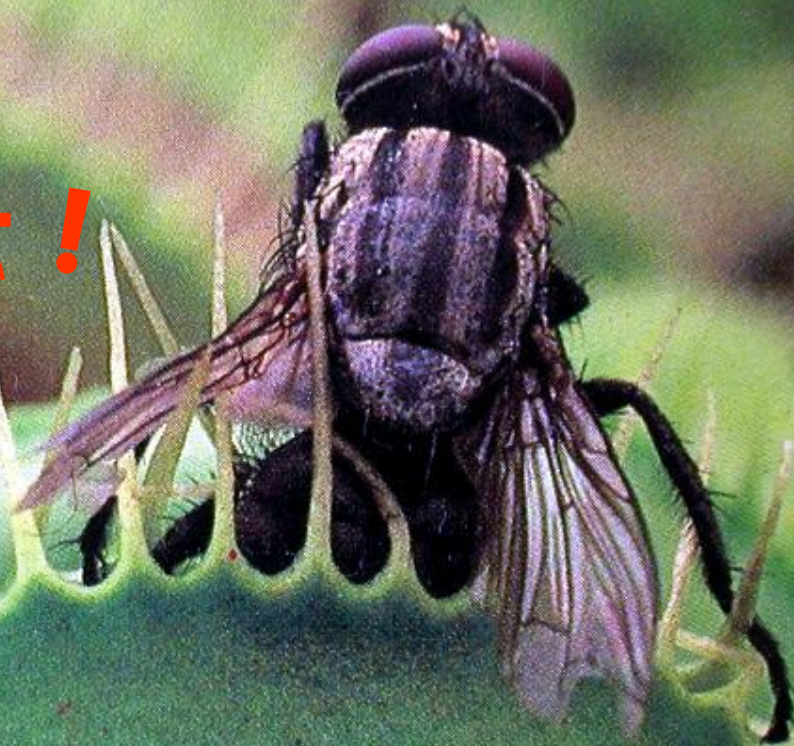
葉のうららにある、短いとげは
センサー（感覚毛）。

なん本のセンサーに触れるとどじる
のかな

- ① 一本
- ② 二本
- ③ 全部

どんどん、
しめつけて、
おしつぶせ！

葉の内側から消化液がでて
とがしてしまふ。





きゃいーん!

ぼっしっ!

2: 「ぼっし!」
とはさんでつかまえる



水中で生活する食虫植物

むじなも

葉の先の毛にふれると「ばっしっ」ととじる

もがくほど、しめつけられる。



3 : 「ねちゃ！」 とくっつけてつかまえる



ゴキブリホイホイ

モウセンゴケ



『きらきら』光る水玉は、強力接着剤

虫がくっつくと、水玉がついている
先はどうなるかな？

- ① 虫をつつむ
- ② ちぢむ
- ③ まっすぐのびる





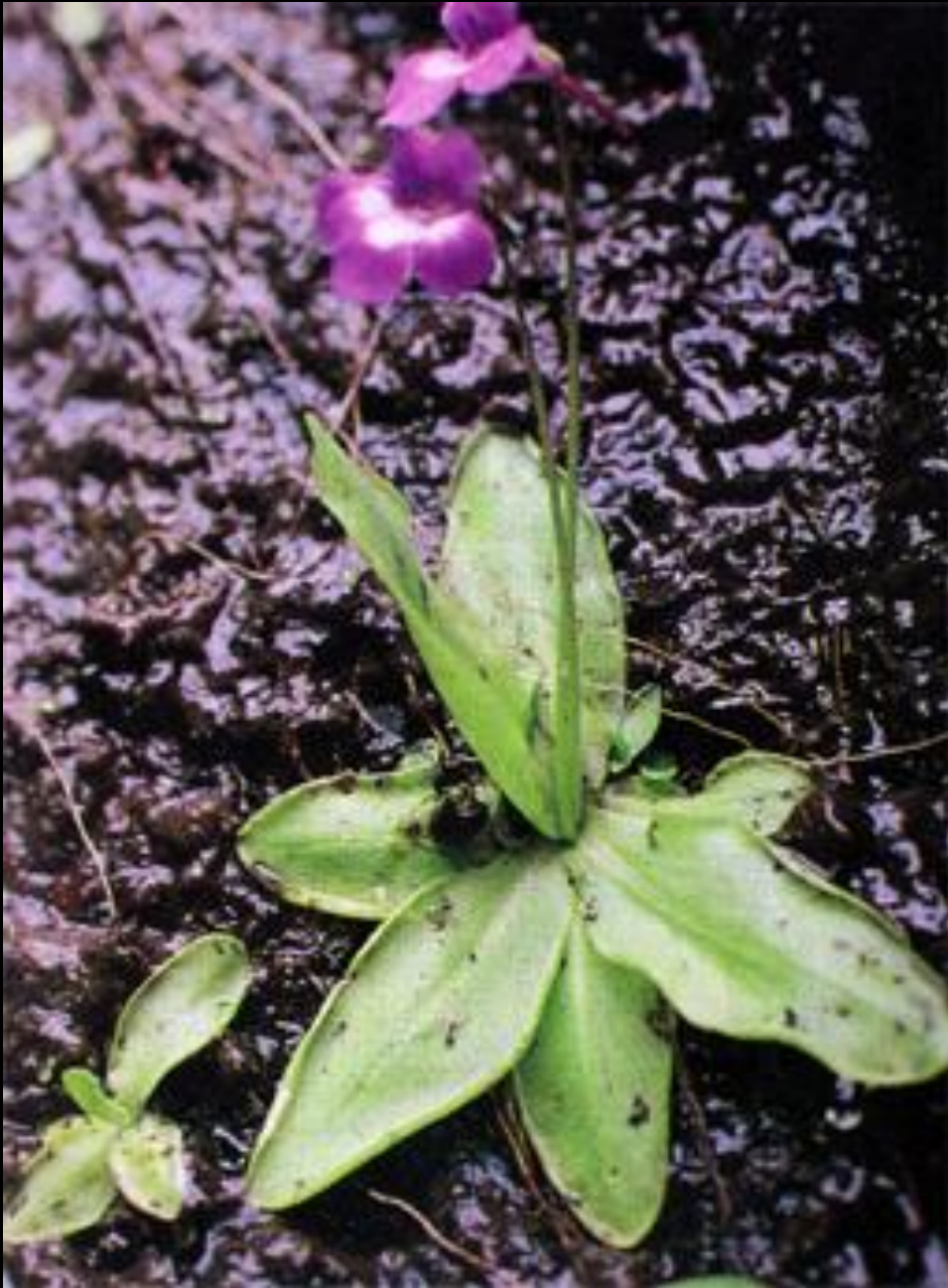
消化液を「たら、たら」だしながら

ねばつく先は、虫へ集まり、葉全体で包み込む

ムシトリスミレ

「水玉」のような粘着ざいは
はないけど

葉全体がねばつく



4 : 「ぎゅいーん！」と吸いこんでつかまえる

水中の食虫植物 **夕又キモ**

しぼんだふくろの先にふれると
一気にふくろがふくらみ、
周りの水と一緒に吸い込まれます

吸い込まれた、ぼうふら

消化されながら吸い込まれていきます



おしまい

