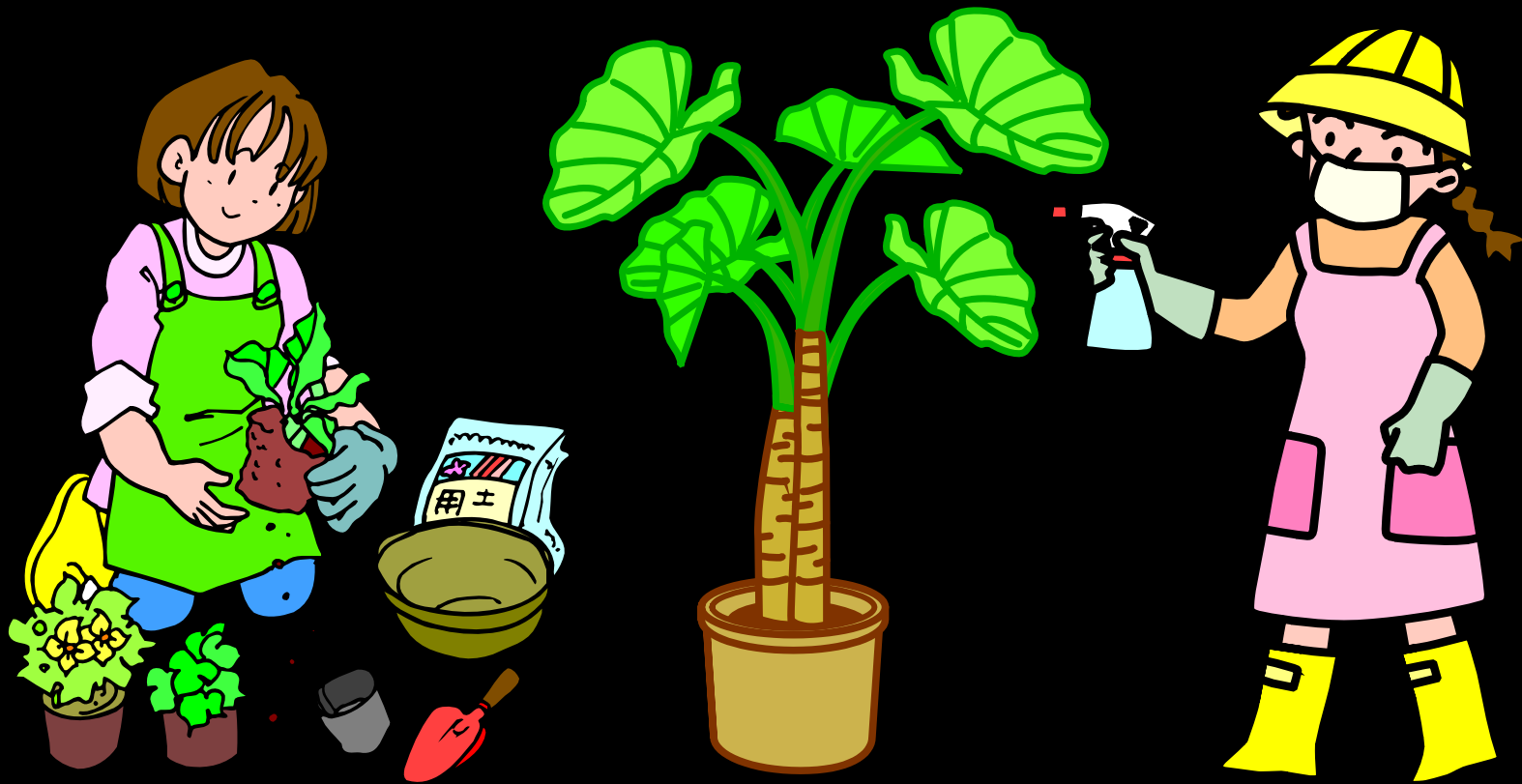


最近よくある問合せ・園芸相談



ジャガイモにミニトマト？





- 昔の品種(ダンシャク、メークイン)は結実しない
- 最近の品種は結実しやすい



- 実にも芽と同じ毒がある
- ジャガイモは食べられる

アジサイの花の色は





- 土が酸性－青の発色が良い
- 土がアルカリ性－赤の発色が良い



チョウセンアサガオ





植えて良いケシ



スイフヨウの冬越し



コスモスの花が咲いた





- 日長に関係なく、
播種後約2ヶ月で開花する







●キバナコスモスは別種

ヒマワリの花が咲いた





F1サンリッチ マンゴー50

施設内で草丈が伸びすぎ
ない!
夏季最短で播種から50日
で開花!





枝分かれするカタクリ



キバナカタクリ(北アメリカ産)

枝分かれするチューリップ



枝咲き系(アントワネット)

幸福の木に花



ドラセナ・マッサンゲアナ



青年の木



カポック



アメリカシロヒトリ



- サクラ、プラタナス、カキ、ハナミズキなど柔らかい葉を食害。
- ツバキやサザンカに着くことはない。

卵で越冬、6～10月に2回発生





防除法

- 幼虫が小さいうちに、巣網を枝葉ごと切り落とし、処分。
- 市販の殺虫剤のほとんどが有効。

人への影響

- チャドクガに似ているが、人には無害。

チャドクガ



- ツバキやサザンカにいたら。まずチャドクガ。

卵で越冬、4～10月に2回発生



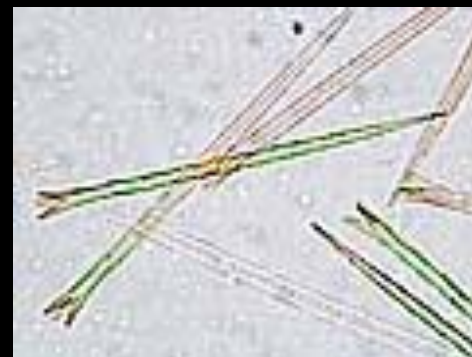
チャドクガの卵塊

防除法

- 幼虫がまだ小さいうちに、葉を切り取って踏みつぶす。絶対に触らない。
- 市販の殺虫剤のほとんどが有効。

人への影響

- 幼虫ばかりでなく脱皮殻や成虫や、卵まで人を刺す。
- 刺されるといつまでも激しいかゆみが残り、それが2～3週間も続く。



ツゲの害虫



ツゲノメイガ

カナメモチの斑点



褐斑病

木の幹に穴と木屑



テッポウムシ
(カミキリムシの幼虫)

サクラやモモの葉のコブ



縮葉病



アブラムシの寄生

庭にクラゲ?



イシクラゲ (藍藻類)

コーヒーの出し殻は肥料？

